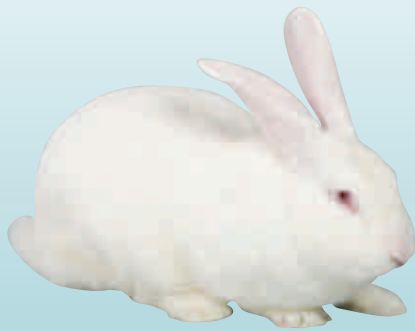




MÂLE BLANC

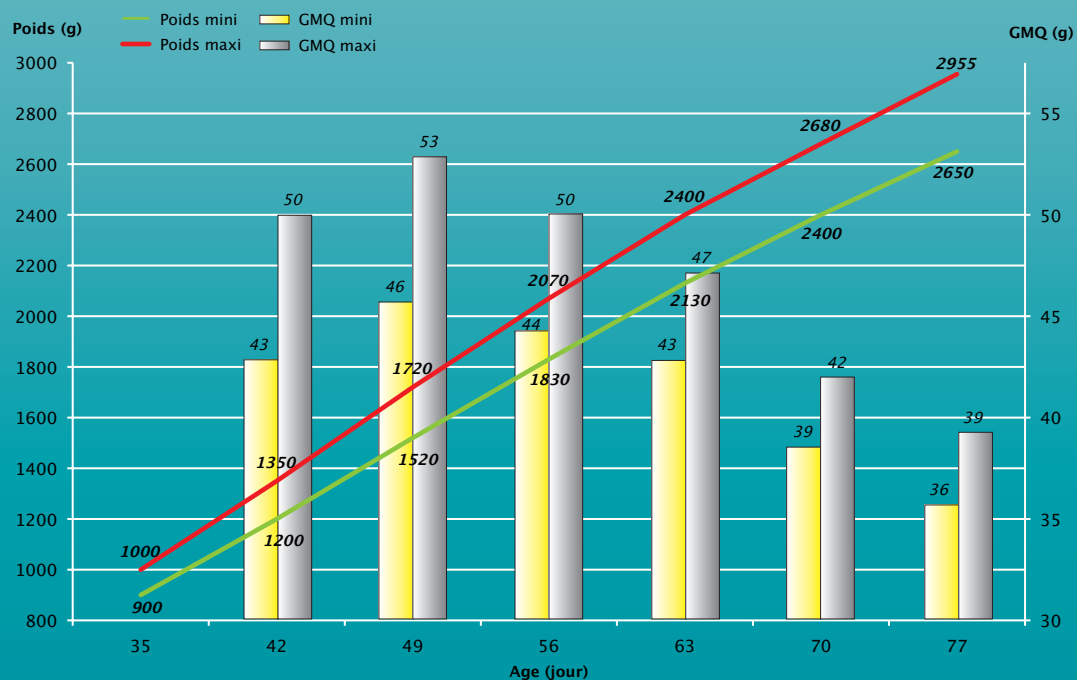


- **Blanc ou blanc extrémités noires**
- **Poids adulte : 7,000 kg - 7,500 kg**
- **Excellente conformation**

PERFORMANCES

- **Adapté aux différents âges d'abattage**
 - 2,350 kg - 2,400 kg à 65 jours
 - 2,800 kg - 2,900 kg à 78 jours
- **GMQ moyen supérieur à 45 gr**
- **Excellent I.C. en alimentation rationnée**
(objectif 35-70 jours \leq 2,5)
- **Homogénéité à la vente**
- **Rendement carcasse : 57 à 60 %** (suivant l'âge à l'abattage)

COURBE DE CROISSANCE des issus



Ces courbes sont données à titre indicatif; les performances de croissance étant directement dépendantes de la saison et des conditions d'élevage (densité, gamme alimentaire, état sanitaire...)



**PERFORMANCE
& SÉCURITÉ**
pour la Réussite de votre Elevage